



## Anleitung für Kita- oder Kindergarten-Anmeldung

1. SCHRITT



**Stichtag  
15.2.**



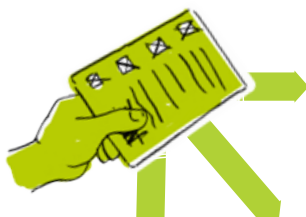
Holen Sie Informationen über Kita oder Kindergarten ein und laden Sie das Antragsformular herunter.



Zum Beispiel im Internet unter:  
[ludwigsburg.de/kinderbetreuung](http://ludwigsburg.de/kinderbetreuung)



Füllen Sie den Aufnahmeantrag vollständig mit Wunscheinrichtungen und Betreuungsbedarf aus. Anträge und Hilfe bekommen Sie in jeder Kita beziehungsweise unserer Beratungsstelle.



Machen Sie eine Kopie für Ihre Unterlagen.



Geben Sie den Antrag bei Ihrer Wunscheinrichtung ab.



Senden Sie uns eine Kopie. Wir senden Ihnen eine Eingangsbestätigung.

**Stadtverwaltung Ludwigsburg  
Fachbereich Bildung und Familie  
Beratungsstelle Kinderbetreuung  
Carola Miethe**

**Mathildenstraße 21/1  
71638 Ludwigsburg  
Telefon: 07141/910-2373  
Telefax: 07141/910-2760  
E-Mail: [c.miethe@ludwigsburg.de](mailto:c.miethe@ludwigsburg.de)**

**Telefonische Terminvereinbarung  
Montag, 13.30–14.30 Uhr  
Dienstag, 8.00–9.00 Uhr  
Donnerstag, 11.00–12.00 Uhr**

### Aufnahmekriterien

- wohnortnahe Betreuung der 3–6 Jährigen
- bei den 3–6 Jährigen werden ältere Kinder bevorzugt
- Geschwisterkinder werden möglichst in der gleichen Einrichtung betreut
- für Ganztageskinder und 0–3 Jährige wird die Betreuung in der gesamten Stadt angeboten

**ANMELDUNG** frühestens 1 Jahr vor der gewünschten Aufnahme **bis zum 15.2.**

2. SCHRITT

**Ab 15.3.  
Zusage durch  
KITA/KIGA**



**Bis 31.3.  
Bestätigen der  
Platzannahme**



**Unterschreiben Sie den  
Aufnahmevertrag bis zum  
15.04.**



2 WOCHEN

2 WOCHEN



■ Eltern werden aktiv

■ mögliche Versäumnisse durch die Eltern



**Absage der Eltern  
oder Verspätung**



**Vertrag von Eltern  
NICHT unterschrieben**

**Der Platz wird an eine  
andere Familie vergeben**



Wenden Sie sich an die Beratungsstelle der Stadt!

**Keine Zusage bis 30.4.? Bisher NICHT berücksichtigte Familien!**

**ENTSCHEIDUNGSPROZESS/PLATZVERGABE**



STADT LUDWIGSBURG, Postfach 249, 71602 Ludwigsburg

Leitung  
Gebäude: Mathildenstraße 21/1  
Kontakt: Frau Renate Schmetz  
Internet: [www.ludwigsburg.de](http://www.ludwigsburg.de)  
Zeichen: II 48 RS/EK

Ludwigsburg, 04.12.2015

Anmeldeverfahren für alle Kindertageseinrichtungen in Ludwigsburg und Platzvergabe

Liebe Eltern,  
mit diesem Schreiben möchten wir Ihnen eine kurze Anleitung für die Anmeldung in einer Kindertageseinrichtung für Ihr Kind zukommen lassen. Diese Anleitung gilt für alle Einrichtungen in der Stadt Ludwigsburg.

Das Verfahren ist zweistufig: 1. Schritt: Anmeldung 2. Schritt: Platzvergabe.

Für einen schnellen Ablauf ist es wichtig, dass Sie alle Termine einhalten und rechtzeitig handeln.  
Ihre Aufgaben sind in grün hervorgehoben.

Zur Anmeldung Ihres Kindes in der Kindertageseinrichtung sind folgende Termine wichtig:

- Die Anmeldung ist bis spätestens 15. Februar abzugeben.
- Nach Erhalt eines Platzangebotes bestätigen Sie den Platz bis spätestens 31. März.
- Wenn Sie den Platz angenommen haben, benötigen wir Ihren unterschriebenen Aufnahmevertrag bis spätestens 15. April.

Sollten Sie bis zum 30. April keine Zusage durch eine Betreuungseinrichtung erhalten haben, wenden Sie sich bitte an unsere Mitarbeiterin in der Beratungsstelle Kinderbetreuung der Stadt Ludwigsburg Carola Miethe (Telefon 07141/910-2373 oder E-Mail [c.miethe@ludwigsburg.de](mailto:c.miethe@ludwigsburg.de)).  
Gemeinsam suchen wir mit Ihnen nach einer guten Lösung.

Im Namen aller Träger wünschen wir Ihnen und Ihrem Kind eine gute Zeit in ihrer Kindertageseinrichtung und freuen uns über ihre Anfrage.

Mit freundlichem Gruß

Renate Schmetz  
Fachbereichsleitung  
STADT LUDWIGSBURG  
FACHBEREICH BILDUNG und FAMILIE  
Mathildenstr. 21/1, 71638 Ludwigsburg

STADT LUDWIGSBURG, Wilhelmstraße 11, 71638 Ludwigsburg, Telefonzentrale 07141 910-0  
Bankverbindung: Kreissparkasse Ludwigsburg, IBAN: DE51 6045 0050 0000 0001 96, BIC: SOLADES1LBG  
Bankverbindung: Volksbank Ludwigsburg, IBAN: DE21 6049 0150 0480 9740 04, BIC: GENODES1LBG  
Bus zur Mathildenstraße: Haltestelle Rathaus, Termine nach Vereinbarung



- To enroll your child in daycare, please note the following deadlines:**
- The final deadline to submit your application for enrollment is February 15th.
  - After receiving a daycare offer, you have until March 31st at the latest to confirm it.
  - After confirming the offer, you have until April 15th at the latest to send in the signed enrollment contract.



- Si vous souhaitez inscrire votre enfant à la »Kindertagesstätte« (maternelle/garderie), faites attention aux dates suivantes:**
- L'inscription doit être remplie et retournée au plus tard jusqu'au 15 février.
  - Après avoir reçu une confirmation pour obtenir une place pour votre enfant, faites de retour une confirmation de votre part jusqu'au 31 mars au plus tard.
  - Après avoir accepté la place, signez le contrat et rendez-le jusqu'au 15 août au plus tard.



- لتسجيل طفلك في مركز الرعاية النهارية يجب مراعاة المواعيد التالية الهامة:
- يجب أن يُقدم طلب التسجيل لغاية ١٥ شباط كحدٍ أقصى.
  - في حال تقديم مكان فارغ لطفلك يجب عليك تثبيت حجز المكان لغاية ٣١ آذار كحدٍ أقصى.
  - عند قبولك للمكان، نحتاج توقيعك على أوراق التسجيل لغاية ١٥ نيسان كحدٍ أقصى. شكراً جزيلاً

- لتسجيل طفلك في رياض الأطفال عليك الانتباه لهذه التواريخ المهمة:
- اخر يوم للتسجيل هو يوم ١٥ فبراير
  - عند استلامك خطاب القبول من رياض الأطفال عليك الاتصال برياض الأطفال لتأكيد القبول حتي يوم ٣١ مارس.
  - بالإضافة الي عقد تسجيل طفلك عليك تسليمه حتي يوم ١٥ ابريل



- Çocuğunuzun kreşe kaydı için aşağıdaki tarihler çok önemli:**
- Kayıt istek formunu (dilekçesini) en geç 15 şubata kadar kreşe vermeniz gerekirli.
  - Çocuğunuzun kreşe kabul edildiğini içeren resmi mektuba en geç 31 marta kadar cevap vermeniz şart.
  - Kreşe olumlu cevap verdiyseniz en geç 15 nisana kadar anlaşma formunu (kontratını) imzalanmış olarak geri kreşe vermiş (yollamış) olmanız gerekirli.



- Для регистрации Вашего ребенка в детском саду следующие даты очень важны:**
- Ваше Подтверждение должно быть отдано до 15 февраля.
  - После получения места очень важно подтвердить место до 31 марта.
  - Если вы приняли место, мы нуждаемся в вашей подписи договора до 15 апреля.